

Zwischenflansch-Doppelrückschlagklappe

Wafer Type Dual Plate Check Valve

ZRD AB

Einsatzgrenzen (Pressure / Temperature Ratings)

	TMA (°C)	20	150	250	300
class 150	PMA (bar)	16	14	11	10

Leckrate nach API 598
Leakage rate acc. to API 598

Werkstoffe (Materials)

Gehäuse / Body	Klappen / Plates	Feder n/ Springs
Bronze / bronze	Bronze / bronze	1.4571

Elastische Dichtung möglich – Einsatzgrenzen siehe Technische Informationen: Dichtungen
Elastic seat rings available – operating limitations see Technical Information: Seat Rings

Öffnungsdrücke (Opening Pressures)

DN	P ₀ (mbar)		Ohne Feder / without spring
	↔	↑	
26"	7	67	60
28"	7	67	60
30"	7	67	60
32"	7	77	70
36"	7	77	70
40"	7	77	70

↔ ↑ = Durchflussrichtung / *Flow direction*



DN 26" - 40"
class 150

Verwendung

- Kühlwasseranlagen
- Schmierstoffe
- Kraftstoffe
- Fluidgruppe 2 gemäß DGRL 2014 / 68 / EU

Application

- *Cooling Water Systems*
- *Lubricants*
- *Fuel*
- *Fluidgroup 2 acc. to PED 2014 / 68 / EU*

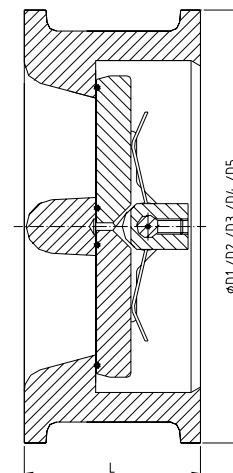
Technische Änderungen vorbehalten 03/2023
Technical modifications reserved 03/2023

Zwischenflansch-Rückschlagklappe Wafer Type Dual Plate Check Valve

ZRD AB

Maße und Gewichte (Dimensions and Weights)

DN	Maße / dimensions in mm		kg
	L (cl. 150)	D (cl. 150)	
26"	356	776	420
28"	305	834	600
30"	305	883	490
32"	368	1048	1050
36"	356	941	650
40"	432	1164	1200



Baulänge nach API 594
Face / Face dimension acc. to API 594

Passend zwischen Flansche ASME B16.47,
Serie A, RF bzw. MSS SP-44
For fitting between flanges acc. to ASME B16.47,
series A, RF and MSS SP-44

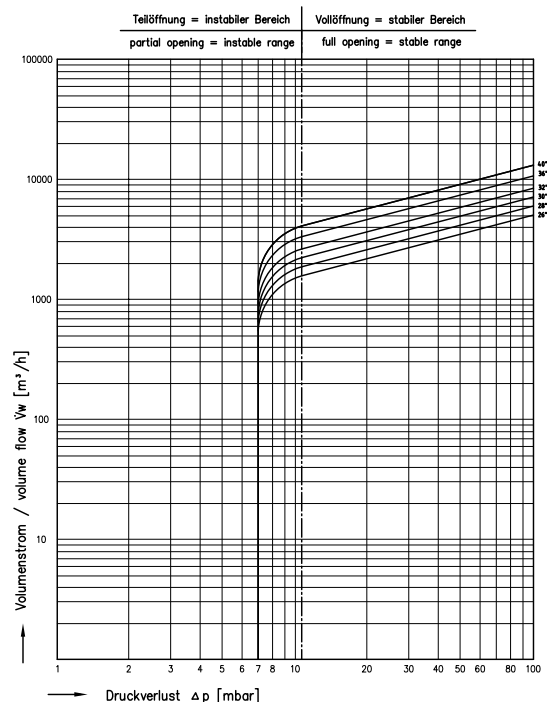
Druckverlustdiagramm (Pressure Drop Chart)

Die Diagrammwerte gelten für Wasser bei 20°C. Sie resultieren aus Messungen an Ventilen beim Einbau in horizontaler Leitung. Beim Einbau in vertikaler Leitung ergeben sich im Teilöffnungsbereich unbedeutende Abweichungen. Um Druckverluste bei anderen Medien zu ermitteln, ist zuvor der äquivalente Wasservolumenstrom nach folgender Formel zu berechnen:

Graph readings apply to water at 68° F (20° C). They result from measurements on valves installed in horizontal pipes. For installation in vertical pipes insignificant deviations occur in the partial opening. In order to determine pressure losses for other media the equivalent water flow has to be calculated before applying the following formula:

$$\dot{V}_w = \dot{V} \sqrt{\frac{\rho}{1000}}$$

\dot{V}_w [m³/h] äquivalenter Wasservolumenstrom
equivalent water flow
 ρ [kg/m³] Dichte des Mediums (Betriebszustand)
density of medium at working conditions
 \dot{V} [m³/h] Volumenstrom des Mediums (Betriebszustand)
flow of medium at working conditions



Technische Änderungen vorbehalten 03/2023
Technical modifications reserved 03/2023